



Antriebe für die  
Bus- und Bahntechnik

# Barrierefreiheit auf Rädern

**Bei öffentlichen Transportmitteln wie z. B. der Bahn oder Bussen fordern die Gesetzgeber den barrierefreien Einstieg.**

Ob automatisch öffnende Türen oder Einstiegshilfen wie Schiebetritte: Immer weiter fortgeschrittene Systeme für erhöhte Sicherheit, Komfort und Integration werden zum allgemeinen Standard bei der Ausstattung von viel genutzten Transportmitteln.

Für Ausstatter und Betreiber kommt dabei die jahrzehntelange Erfahrung der KAG auf dem Gebiet von Antriebssystemen für die Bus- und Bahntechnik zur Geltung. Unsere Antriebe für den Einsatz in Bus und Bahn sind auf eine hohe Schwingungsfestigkeit ausgelegt.

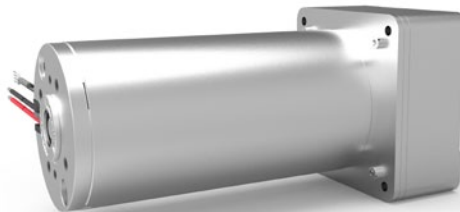
In unseren Klimaschränken überprüfen wir auch die Zuverlässigkeit der Antriebe im Hinblick auf extreme Temperaturanforderungen. Geforderte Schaltzyklen werden zur Unterstützung Ihrer TÜV-Abnahme geprüft.

Lernen Sie unsere innovativen Lösungen kennen.

## Einsatz modernster Antriebe

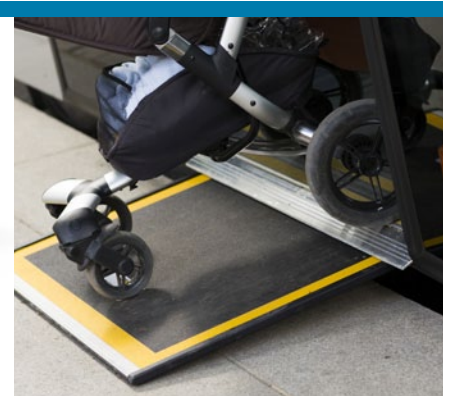
### in Bus- und Bahntüren

- Verstärkte, vandalismussichere Ausführung
- Schwingungsfeste Ausführung sämtlicher Motorkomponenten
- Rastmomentoptimiert
- Integrierter magnetischer Inkrementalgeber



### für Rampen und Tritte

- Hohe Leistung bei kleiner Bauform
- Schwingungsfest
- Integrierte Entstörelemente zur Reduzierung der Störaussendung



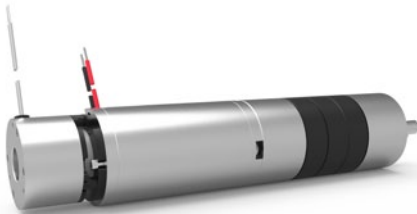
## für Türen in Zügen

- Rastmomentoptimiert
- Geräuschoptimiert
- Integrierte Entstörelemente zur Reduzierung der Störaussendung



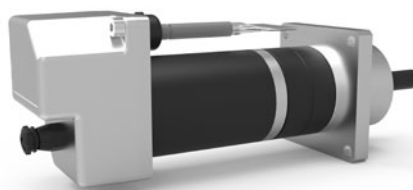
## in Spiegelverstellungen

- Haltebremse zur Positionshaltung
- Rastmomentoptimiert
- Hohes Drehmoment bei kompakter Bauform



## in Besandungssystemen

- Hohe Schutzart IP 65
- Sondergetriebe mit kundenindividuellem Flansch zur Direktmontage
- Integrierte Elektronik mit Druckgussgehäuse und separater CAN-Bus-Schnittstelle
- Sonderkabel gemäß DIN 5510 / EN 45545



## in Schaltanlagen

- Sonderwicklungsauslegung für 48 V, 72 V und 110 V mittels vierteiligem Kollektor
- Integrierte Entstörelemente zur Reduzierung der Störaussendung
- Kompaktes Schneckengetriebe



Foto: Schaltbau

## KAG-Motoren finden Sie in

- ▶ Bus- und Bahntüren
- ▶ Schiebetritten
- ▶ Zugangsrampen
- ▶ Türen für Sanitäreinrichtungen in Zügen
- ▶ Schaltanlagen
- ▶ Besandungssystemen
- ▶ Spiegelverstellungen
- ▶ Hilfskompressoren

## Ihre Vorteile als KAG-Kunde

- ▶ Prüfen an seriennahen Applikationsprüfständen
- ▶ Tests der Antriebe in eigenen Klimaschränken bezüglich extremer Temperaturanforderungen
- ▶ Prüfen der Schwingungsfestigkeit auf unserer elektrodynamischen Schwinganlage
- ▶ Kompakte Antriebe mit integrierten magnetischen Inkrementalgebern
- ▶ Hohe Schutzarten zur Vermeidung zusätzlicher Einhausungen



## Unsere Anpassungsmöglichkeiten



Individuelle Anpassung  
der Motorkennlinie



Individueller  
mechanischer Aufbau



Verschiedene  
Anbaukomponenten



Individuelle  
Kabel



IP-Schutz passend  
für Ihre Anwendung

KAG steht seit 40 Jahren für anspruchsvolle, maßgeschneiderte und dauerhaft zuverlässige Antriebslösungen für DC Motoren schon ab 2,5 Watt. Schnelligkeit und Flexibilität sowie eine hohe Kundenorientierung zeichnen uns aus.

### Kählig Antriebstechnik GmbH

Pappelweg 4, 30179 Hannover  
fon: +49 (0) 511 67493-0  
fax: +49 (0) 511 67493-67  
info@kag-hannover.de

[www.kag-hannover.de](http://www.kag-hannover.de)