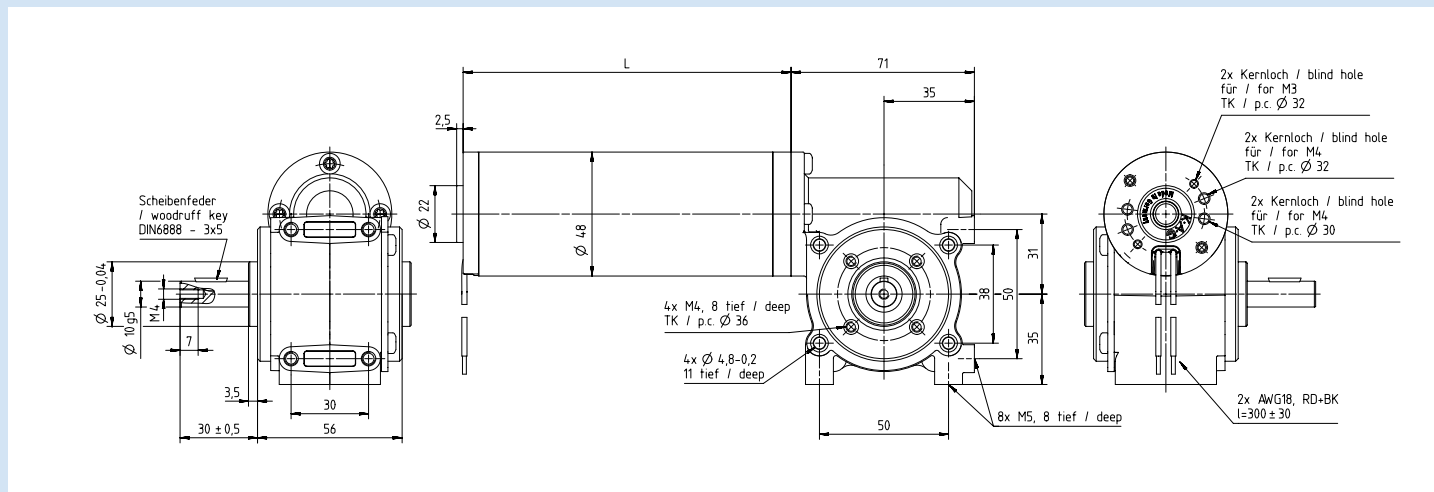


Motor M48 mit Schneckengetriebe SN31

- Gehäuse aus Zinkdruckguss, Schnecke aus gehärtetem Stahl, Fettdauerschmierung, Abtrieb kugelgelagert, optional zweites Wellenende oder Abtriebswelle rechts
- andere Untersetzungen, Abtriebswellen, Anschlussleitungen oder Spannungen auf Anfrage



Untersetzungstabelle M48xXX/I+ SN31

Applikation auf Anfrage

| Untersetzung | Wirkungsgrad Getriebe | Drehzahl bei Motordrehzahl 3000 1/min | Nenn Drehmoment bei 24V im S1-Betrieb | | | |
|--------------|--------------------------|--|---------------------------------------|-----------------------|------------------------|------------------------|
| | | | M48x25/I L = 92 mm | M48x28/I L = 92 mm | M48x50/I L = 117 mm | M48x60/I L = 127 mm |
| [i = x:1] | [%] | [1/min] | [Ncm] | [Ncm] | [Ncm] | [Ncm] |
| 7 | 69 | 428,5 | 24 | 48 | 48 | 72 |
| 10 | 66 | 300 | 33 | 66 | 66 | 99 |
| 15 | 62 | 200 | 47 | 93 | 93 | 140 |
| 25 | 52 | 120 | 65 | 130 | 130 | 195 |
| 38 | 46 | 78,9 | 87 | 175 | 175 | 262 |
| 50 | 40 | 60 | 100 | 200 | 200 | 300 |

| Untersetzung | Wirkungsgrad Getriebe | Drehzahl bei Motordrehzahl 3000 1/min | Nenn Drehmoment bei 24V im S3-Betrieb | | | |
|-----------------|--------------------------|--|---------------------------------------|-----------------------|------------------------|------------------------|
| | | | M48x25/I L = 92 mm | M48x28/I L = 92 mm | M48x50/I L = 117 mm | M48x60/I L = 127 mm |
| [i = x:1] | [%] | [1/min] | [Ncm] | [Ncm] | [Ncm] | [Ncm] |
| 7 | 78 | 428,5 | 41 | 82 | 82 | 123 |
| 10 [#] | 79 | 300 | 60 | 119 | 119 | 178 |
| 15 [#] | 77 | 200 | 87 | 174 | 174 | 260 |
| 25 | 58 | 120 | 109 | 218 | 218 | 327 |
| 38 | 50 | 78,9 | 143 | 285 | 285 | 428 |
| 50 | 44 | 60 | 165 | 330 | 330 | 496 |

#) Kunststoffausführung

Allgemeine Getriebedaten

| Material Schneckenrad | | Kunststoff | Messing |
|---------------------------|-------------------------|------------|-----------|
| Max. Drehmoment | [Ncm] | 800 | 1200 |
| Zulässige Wellenbelastung | [N] (axial / radial) | 200 / 500 | 200 / 500 |

Stand: 20. Mai 2025 – Änderungen vorbehalten