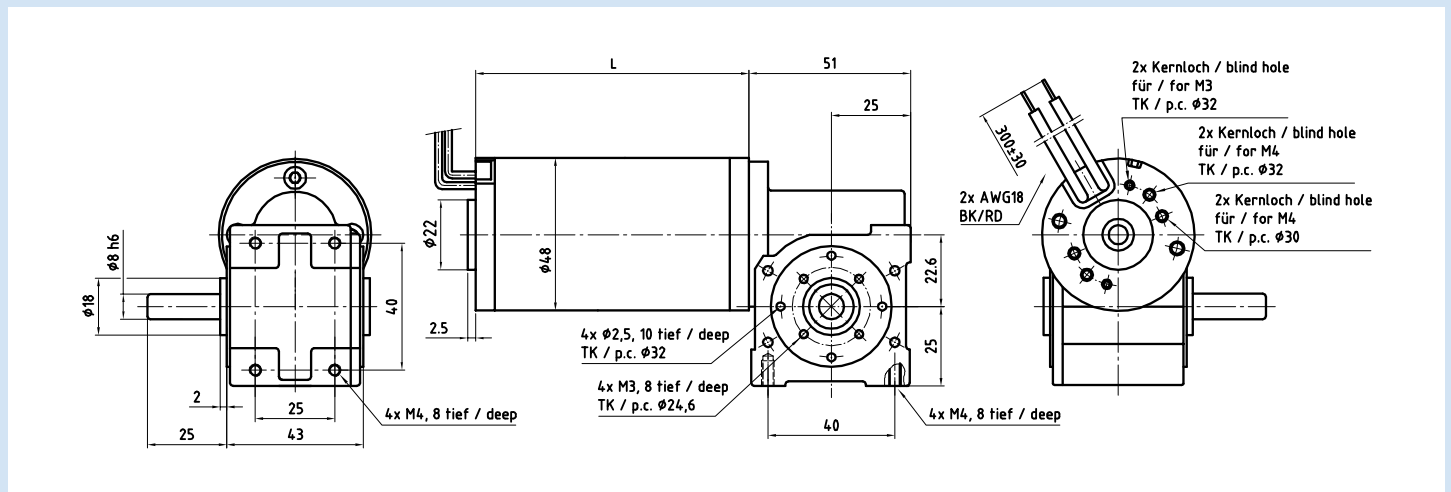


Motor M48 mit Schneckengetriebe SN22,6

- Gehäuse aus Zinkdruckguss, Schnecke aus gehärtetem Stahl, Fettdauerschmierung, Abtrieb kugellagert, optional zweites Wellenende oder Abtriebswelle rechts
- andere Untersetzungen, Abtriebswellen, Anschlussleitungen oder Spannungen auf Anfrage



Untersetzungstabelle M48xXX/I+ SN22,6

Applikation auf Anfrage

Untersetzung	Wirkungsgrad Getriebe	Drehzahl bei Motordrehzahl 3000 1/min	Nenn Drehmoment bei 24V im S1-Betrieb			
			M48x25/I L = 91 mm	M48x28/I L = 91 mm	M48x50/I L = 116 mm	M48x60/I L = 126 mm
[i = x:1]	[%]	[1/min]	[Ncm]	[Ncm]	[Ncm]	[Ncm]
7	71	428,5	25	44	44	75
15	56	200	42	84	84	126
30	39	100	59	117	117	176
40	34	75	68	136	136	204
68	33	44	112	224	224	337

Untersetzung	Wirkungsgrad Getriebe	Drehzahl bei Motordrehzahl 3000 1/min	Nenn Drehmoment bei 24V im S3-Betrieb			
			M48x25/I L = 91 mm	M48x28/I L = 91 mm	M48x50/I L = 116 mm	M48x60/I L = 126 mm
[i = x:1]	[%]	[1/min]	[Ncm]	[Ncm]	[Ncm]	[Ncm]
7	78	428,5	41	82	82	123
15	66	200	75	149	149	223
30	50	100	113	225	225	338
40	42	75	126	252	252	378
68	38	44	194	388	388	500*

*) Motor muss mit Strombegrenzung betrieben werden

Allgemeine Getriebedaten

Material Schneckenrad		Messing
Max. Dehmoment	[Ncm]	500
Zulässige Wellenbelastung	[N] (axial / radial)	40 / 40

Stand: 20. Mai 2025 – Änderungen vorbehalten