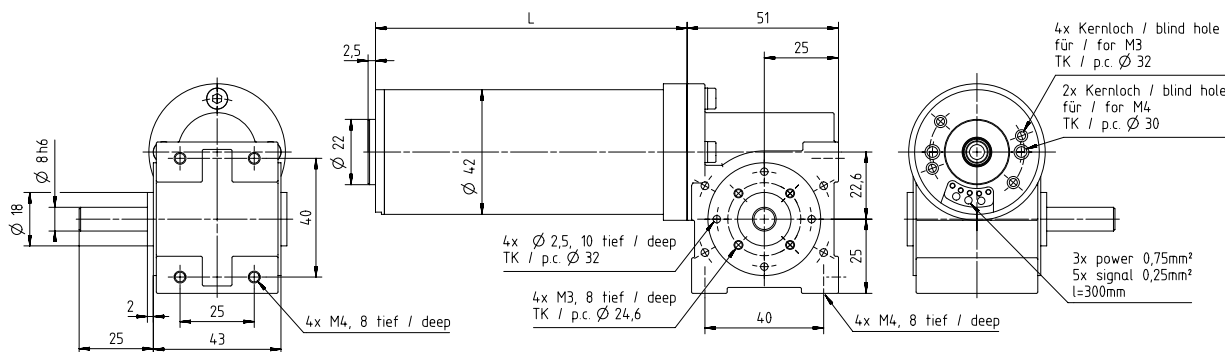


# Motor ECM42 mit Schneckengetriebe SN22,6

- Gehäuse aus Zinkdruckguss, Schnecke aus gehärtetem Stahl, Fettdauerschmierung, Abtrieb kugelgelagert, optional zweites Wellenende oder Abtriebswelle rechts
- andere Untersetzungen, Abtriebswellen, Anschlussleitungen oder Spannungen auf Anfrage



Untersetzungstabelle ECM42xXX/I+ SN22,6

Applikation auf Anfrage

Untersetzung	Wirkungsgrad Getriebe	Drehzahl bei Motordrehzahl 3000 1/min	Nenn Drehmoment bei 24V im S1-Betrieb		
			ECM42x15/I L = 75 mm	ECM42x30/I L = 90 mm	ECM42x45/I L = 105 mm
[i = x:1]	[%]	[1/min]	[Ncm]	[Ncm]	[Ncm]
7	71	428,5	20	45	65
15	56	200	34	76	109
30	39	100	47	105	152
40	34	75	54	122	177
68	33	44	90	202	292

Untersetzung	Wirkungsgrad Getriebe	Drehzahl bei Motordrehzahl 3000 1/min	Nenn Drehmoment bei 24V im S3-Betrieb		
			ECM42x15/I L = 75 mm	ECM42x30/I L = 90 mm	ECM42x45/I L = 105 mm
[i = x:1]	[%]	[1/min]	[Ncm]	[Ncm]	[Ncm]
7	78	428,5	33	74	107
15	66	200	60	134	194
30	50	100	90	203	293
40	42	75	101	227	328
68	38	44	156	349	500*

\*) Motor muss mit Strombegrenzung betrieben werden

## Allgemeine Getriebedaten

Material Schneckenrad		Messing
Max. Drehmoment	[Ncm]	500
Zulässige Wellenbelastung	[N] (axial / radial)	40 / 40

Stand: 20. Mai 2025 – Änderungen vorbehalten